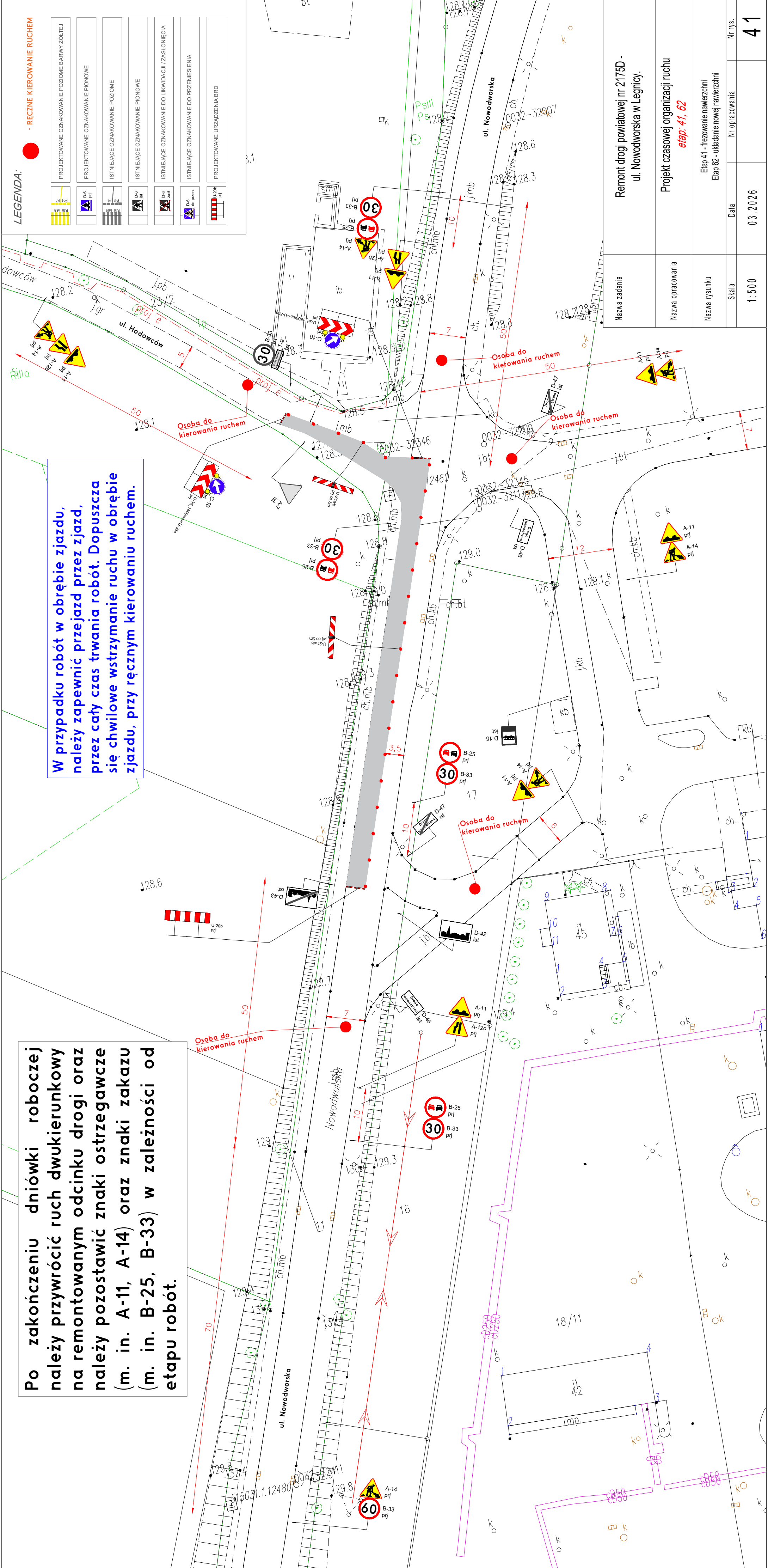


Po zakończeniu dniówki roboczej należy przywrócić ruch dwukierunkowy na remontowanym odcinku drogi oraz należy pozostawić znaki ostrzegawcze m. in. A-11, A-14) oraz znaki zakazu m. in. B-25, B-33) w zależności od etapu robót.

nazwa zadania	Remont drogi powiatowej nr 2175D - ul. Nowodworska w Legnicy.		
nazwa opracowania	Projekt czasowej organizacji ruchu <i>etap 43, 64</i>		
nazwa rysunku	Etap 43 - frezowanie nawierzchni Etap 64 - układanie nowej nawierzchni		
Skala	Data	Nr opracowania	Nr rys.
1:500	03.2026		43

Po zakończeniu dniówki roboczej należy przywrócić ruch dwukierunkowy na remontowanym odcinku drogi oraz należy pozostawić znaki ostrzegawcze (m. in. A-11, A-14) oraz znaki zakazu (m. in. B-25, B-33) w zależności od etapu robót.

W przypadku robót w obrębie zjazdu, należy zapewnić przejazd przez zjazd, przez cały czas trwania robót. Dopuszcza się chwilowe wstrzymanie ruchu w obrębie zjazdu, przy ręcznym kierowaniu ruchem.



Nazwa zadania	Remont drogi powiatowej nr 2175D - ul. Nowodworska w Legnicy.		
Nazwa opracowania	Projekt czasowej organizacji ruchu <i>etap: 40, 61</i>		
Nazwa rysunku	Etap 40 - frezowanie nawierzchni Etap 61 - układanie nowej nawierzchni		
Skala	1:500	Data	03.2026
Nr rys.	40	Nr opracowania	

LEGENDA:

PROJEKTOWANE OZNAKOWANIE POZIOME BARIWY ŻÓLTEJ

PROJEKTOWANE OZNAKOWANIE PIONOWE

ISTNIEJĄCE OZNAKOWANIE POZIOME

ISTNIEJĄCE OZNAKOWANIE PIONOWE

ISTNIEJĄCE OZNAKOWANIE DO LIKWIDACJI / ZASŁONIECIA

ISTNIEJĄCE OZNAKOWANIE DO PRZENIESIENIA

PROJEKTOWANE URZĄDZENIA BRD

- RĘCZNE KIEROWANIE RUCHEM

W przypadku robót w obrębie zjazdu, należy zapewnić przejazd przez zjazd, przez cały czas trwania robót. Dopuszcza się chwilowe wstrzymanie ruchu w obrębie zjazdu, przy ręcznym kierowaniu ruchem.

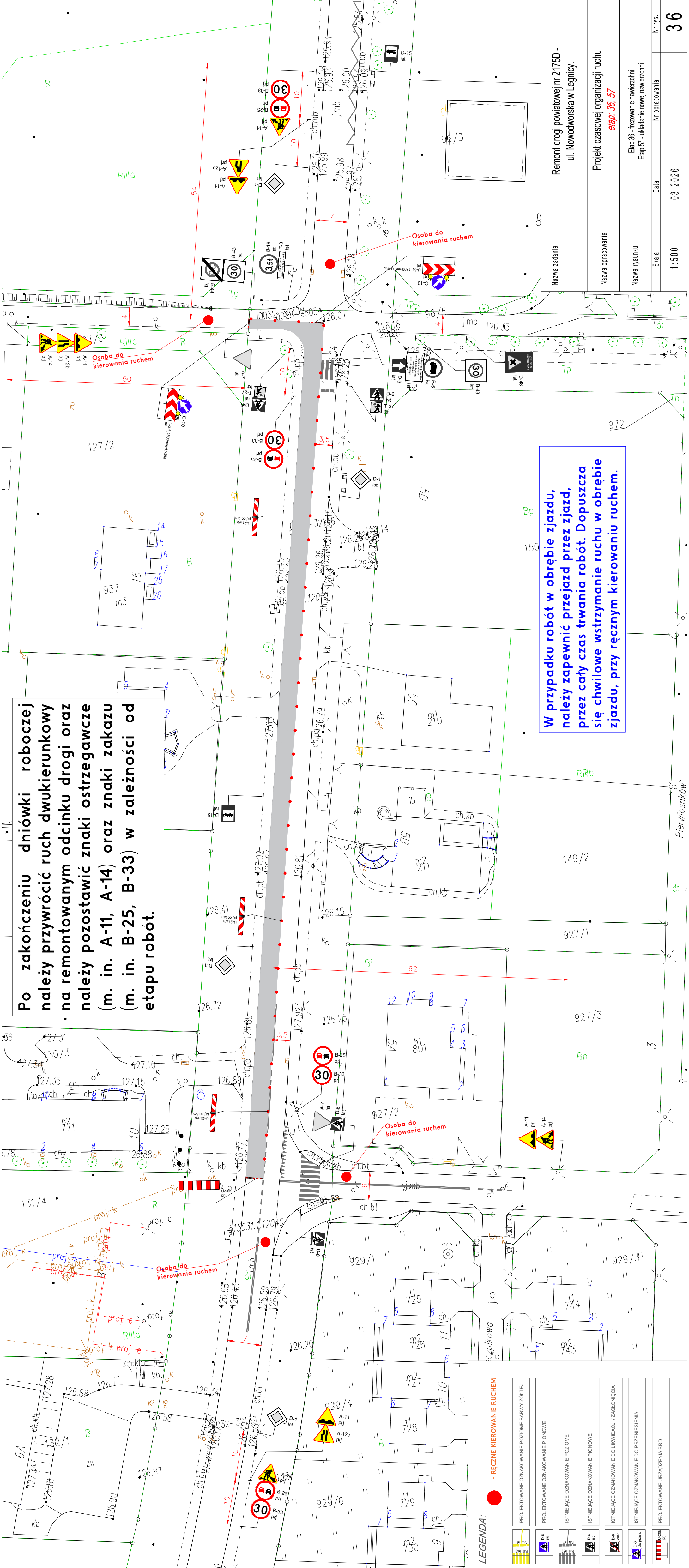
Po zakończeniu dniówki roboczej należy przywrócić ruch dwukierunkowy na remontowanym odcinku drogi oraz należy pozostawić znaki ostrzegawcze (m. in. A-11, A-14) oraz znaki zakazu (m. in. B-25, B-33) w zależności od etapu robót.

Po zakończeniu dniówki roboczej należy przywrócić ruch dwukierunkowy na remontowanym odcinku drogi oraz należy pozostawić znaki ostrzegawcze (m. in. A-11, A-14) oraz znaki zakazu (m. in. B-25, B-33) w zależności od etapu robót.

W przypadku robót w obrębie zjazdu, należy zapewnić przejazd przez zjazd, przez cały czas trwania robót. Dopuszcza się chwilowe wstrzymanie ruchu w obrębie zjazdu, przy ręcznym kierowaniu ruchem.

LEGENDA:

- RECZNE KIEROWANIE RUCHEM
- PROJEKTOWANE OZNAKOWANIE POZIOME BARWY ŻÓŁTEJ
- PROJEKTOWANE OZNAKOWANIE PIONOWE
- ISTNIEJĄCE OZNAKOWANIE POZIOME
- ISTNIEJĄCE OZNAKOWANIE PIONOWE
- ISTNIEJĄCE OZNAKOWANIE DO LIKWIDACJI / ZASŁONIĘCIA
- ISTNIEJĄCE OZNAKOWANIE DO PRZENIESIENIA
- PROJEKTOWANE URZĄDZENIA BRD



Remont drogi powiatowej nr 2175D - ul. Nowodworska w Legnicy.

Projekt czasowej organizacji ruchu etap: 36, 57

Etap 36 - frezowanie nawierzchni
Etap 57 - układanie nowej nawierzchni

Nazwa zadania
Nazwa opracowania
Nazwa rysunku
Skala
Data
Nr rys.
Nr opracowania

03.2026
1:500
36

LEGENDA:

RĘCZNE KIEROWANIE RUCHEM

W przypadku robót w obrębie zjazdu, należy zapewnić przejazd przez zjazd, przez cały czas trwania robót. Dopuszcza się chwilowe wstrzymanie ruchu w obrębie zjazdu, przy ręcznym kierowaniu ruchem.

Po zakończeniu dniówki roboczej należy przywrócić ruch dwukierunkowy na remontowanym odcinku drogi oraz należy pozostawić znaki ostrzegawcze (m. in. A-11, A-14) oraz znaki zakazu (m. in. B-25, B-33) w zależności od etapu robót.

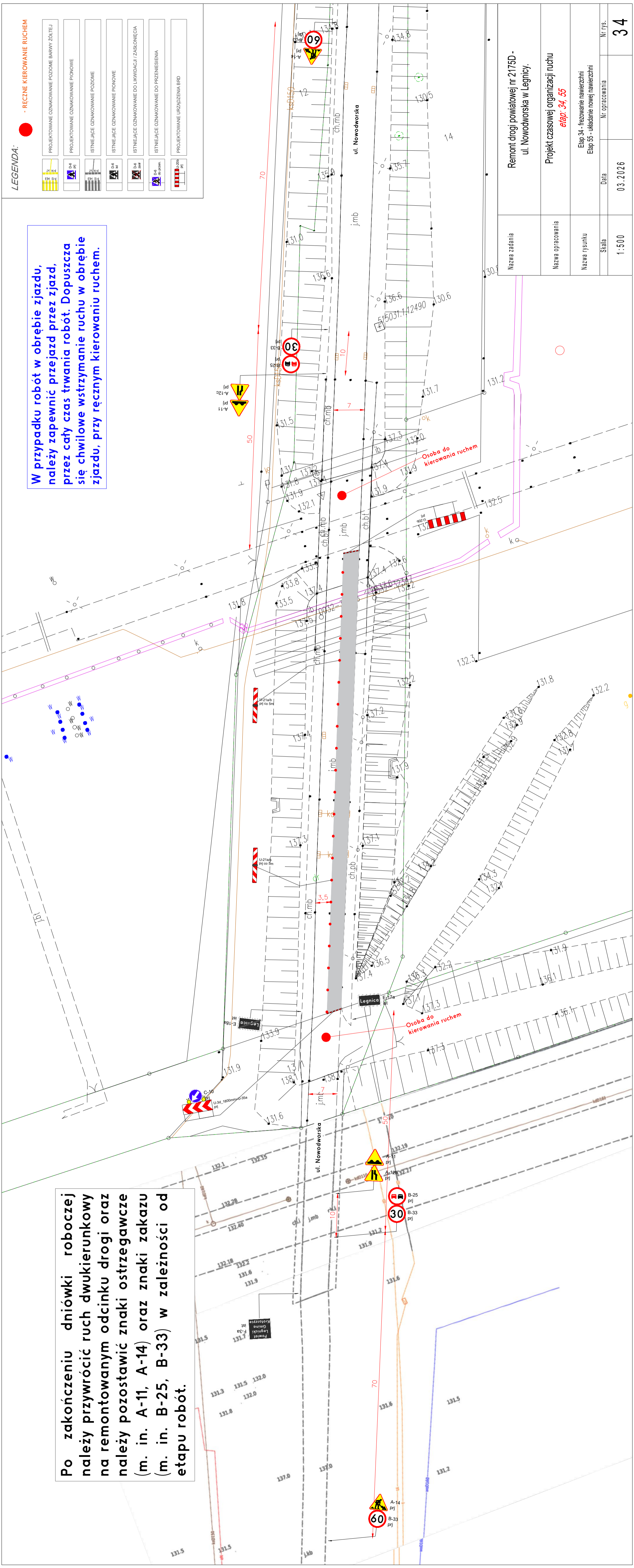
Remont drogi powiatowej nr 2175D -
ul. Nowodworska w Legnicy.

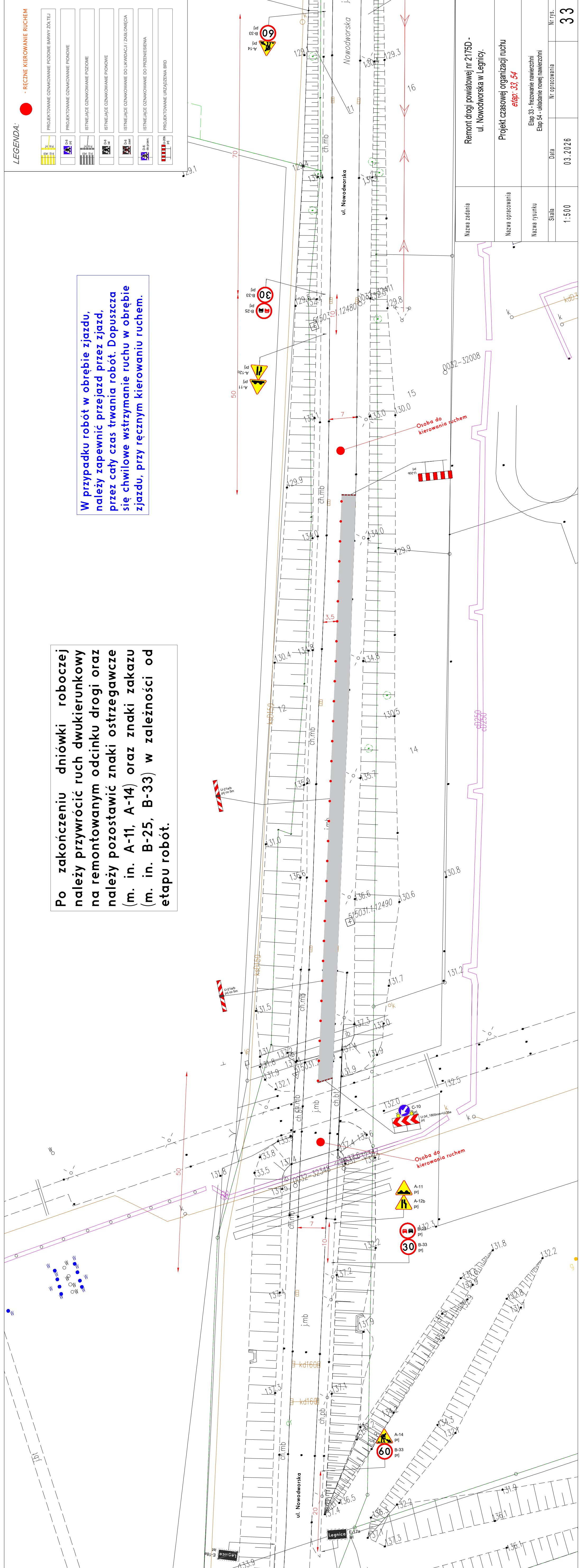
Projekt czasowej organizacji ruchu
etap: 34, 55

Nazwa rysunku	Etap 34 - frezowanie nawierzchni	Etap 55 - układanie nowej nawierzchni
1		
2		
3		
4		
5		
6		
7		
8		
9		
10		
11		
12		
13		
14		
15		
16		
17		
18		
19		
20		
21		
22		
23		
24		
25		
26		
27		
28		
29		
30		
31		
32		
33		
34		
35		
36		
37		
38		
39		
40		
41		
42		
43		
44		
45		
46		
47		
48		
49		
50		
51		
52		
53		
54		
55		
56		
57		
58		
59		
60		
61		
62		
63		
64		
65		
66		
67		
68		
69		
70		
71		
72		
73		
74		
75		
76		
77		
78		
79		
80		
81		
82		
83		
84		
85		
86		
87		
88		
89		
90		
91		
92		
93		
94		
95		
96		
97		
98		
99		
100		

Nr opracowania	Nr rys.
----------------	---------

34





Po zakończeniu dniówki roboczej należy przywrócić ruch dwukierunkowy na remontowanym odcinku drogi oraz należy pozostawić znaki ostrzegawcze (m. in. A-11, A-14) oraz znaki zakazu (m. in. B-25, B-33) w zależności od etapu robót.

W przypadku robót w obrębie zjazdu, należy zapewnić przejazd przez zjazd, przez cały czas trwania robót. Dopuszcza się chwilowe wstrzymanie ruchu w obrębie zjazdu, przy ręcznym kierowaniu ruchem.

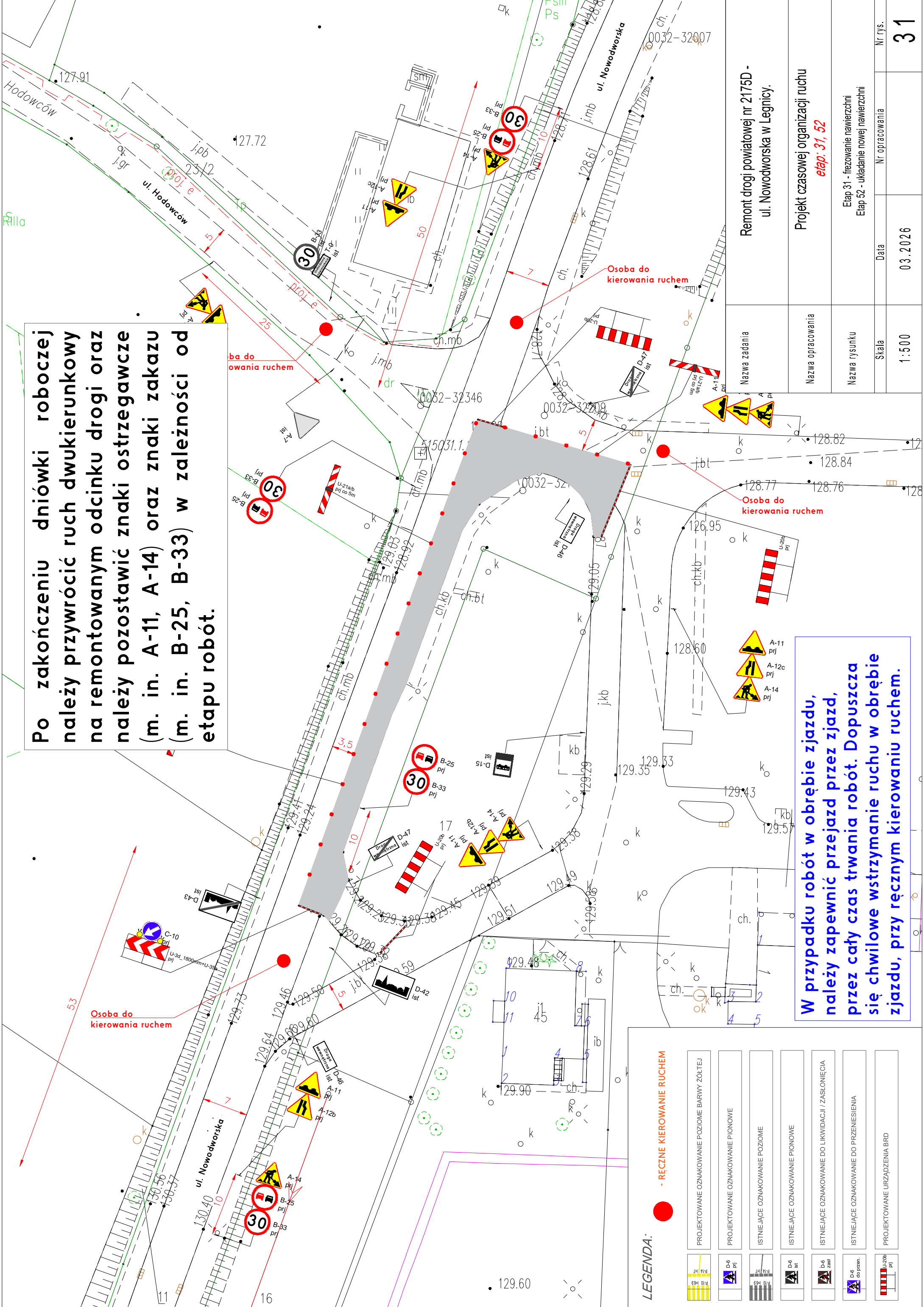
LEGENDA:

	- RĘCZNE KIEROWANIE RUCHEM
	PROJEKTOWANE OZNAKOWANIE POZIOME BARWY ŻÓŁTEJ
	PROJEKTOWANE OZNAKOWANIE PIONOWE
	ISTNIEJĄCE OZNAKOWANIE POZIOME
	ISTNIEJĄCE OZNAKOWANIE PIONOWE
	ISTNIEJĄCE OZNAKOWANIE DO LIKWIDACJI / ZASŁONIĘCIA
	ISTNIEJĄCE OZNAKOWANIE DO PRZENIESIENIA
	PROJEKTOWANE URZĄDZENIA BRD

Nazwa zadania	Remont drogi powiatowej nr 2175D - ul. Nowodworska w Legnicy.
Nazwa opracowania	Projekt czasowej organizacji ruchu <i>etap: 33, 54</i>
Nazwa rysunku	Etap 33 - frezowanie nawierzchni Etap 54 - układanie nowej nawierzchni
Skala	1:500
Data	03.2026
Nr opracowania	33

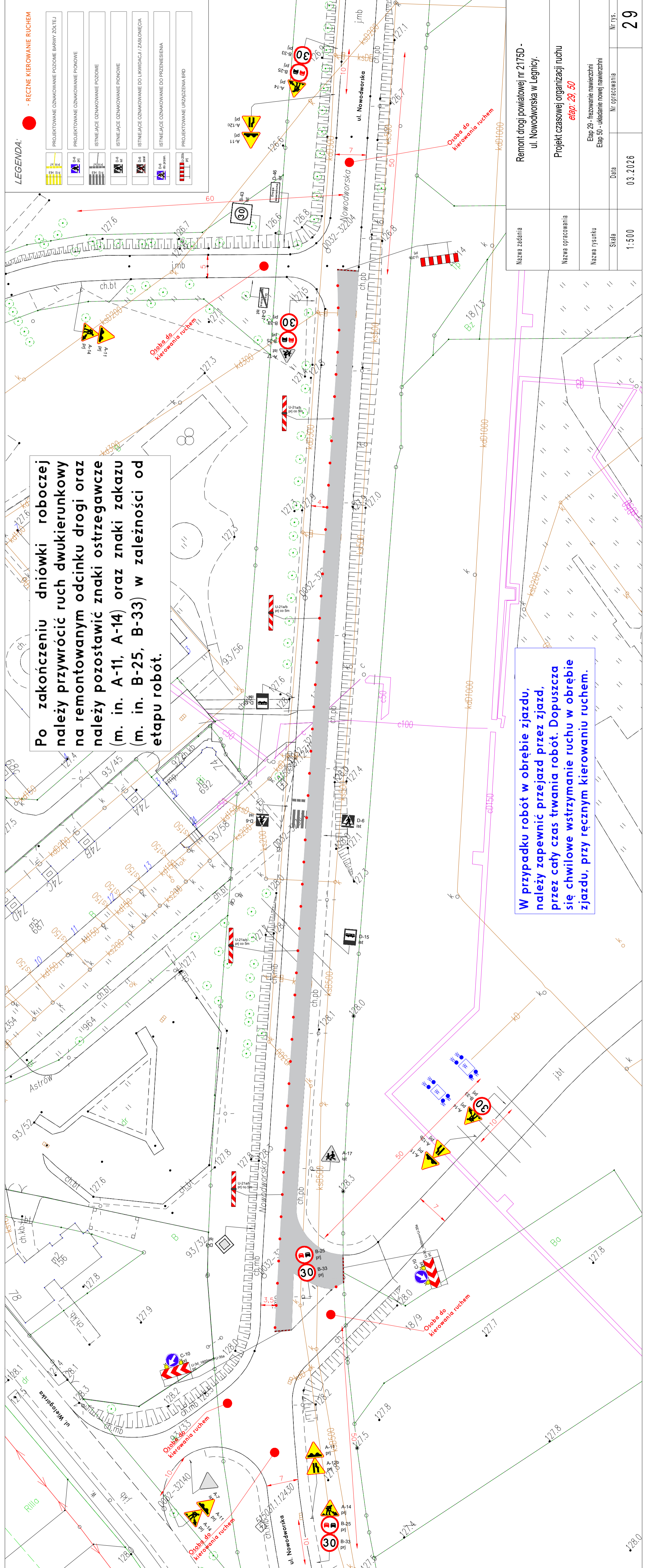
Po zakończeniu dniówki roboczej należy przywrócić ruch dwukierunkowy na remontowanym odcinku drogi oraz należy pozostawić znaki ostrzegawcze (m. in. A-11, A-14) oraz znaki zakazu (m. in. B-25, B-33) w zależności od etapu robót.

W przypadku robót w obrębie zjazdu, należy zapewnić przejazd przez zjazd, przez cały czas trwania robót. Dopuszcza się chwilowe wstrzymanie ruchu w obrębie zjazdu, przy ręcznym kierowaniu ruchem.



Nazwa zadania	Remont drogi powiatowej nr 2175D - ul. Nowodworska w Legnicy.	
Nazwa opracowania	Projekt czasowej organizacji ruchu etap: 31, 52	
Nazwa rysunku	Etap 31 - frezowanie nawierzchni Etap 52 - układanie nowej nawierzchni	
Skala	1:500	Data
Nr opracowania	03.2026	Nr rys.
		31

LEGENDA:		- RĘCZNE KIEROWANIE RUCHEM
	PROJEKTOWANE OZNAKOWANIE POZIOME BARWY ŻÓLTEJ	
	PROJEKTOWANE OZNAKOWANIE PIONOWE	
	ISTNIEJĄCE OZNAKOWANIE POZIOME	
	ISTNIEJĄCE OZNAKOWANIE PIONOWE	
	ISTNIEJĄCE OZNAKOWANIE DO LIKWIDACJI / ZASŁONIĘCIA	
	ISTNIEJĄCE OZNAKOWANIE DO PRZENIESIENIA	
	PROJEKTOWANE URZĄDZENIA BRD	



Po zakończeniu dniówki roboczej należy przywrócić ruch dwukierunkowy na remontowanym odcinku drogi oraz należy pozostawić znaki ostrzegawcze (m. in. A-11, A-14) oraz znaki zakazu (m. in. B-25, B-33) w zależności od etapu robót.

W przypadku robót w obrębie zjazdu, należy zapewnić przejazd przez zjazd, przez cały czas trwania robót. Dopuszcza się chwilowe wstrzymanie ruchu w obrębie zjazdu, przy ręcznym kierowaniu ruchem.

LEGENDA:

	PROJEKTOWANE OZNAKOWANIE POZIOME BARIWY ŻÓŁTEJ
	PROJEKTOWANE OZNAKOWANIE PIONOWE
	ISTNIEJĄCE OZNAKOWANIE POZIOME
	ISTNIEJĄCE OZNAKOWANIE PIONOWE
	ISTNIEJĄCE OZNAKOWANIE DO LIKWIDACJI / ZASŁONIĘCIA
	ISTNIEJĄCE OZNAKOWANIE DO PRZENIESIENIA
	PROJEKTOWANE URZĄDZENIA BRO

Nazwa zadania	Remont drogi powiatowej nr 2175D- ul. Nowodworska w Legnicy.
Nazwa opracowania	Projekt czasowej organizacji ruchu <i>etap: 29, 50</i>
Nazwa rysunku	Etap 29 - frezowanie nawierzchni Etap 50 - układanie nowej nawierzchni
Skala	1:500
Data	03.2026
Nr rys.	29

Nazwa zadania	Remont drogi powiatowej nr 2175D - ul. Nowodworska w Legnicy.		
Nazwa opracowania	Projekt czasowej organizacji ruchu		
Nazwa rysunku	Etap 28 - frezowanie nawierzchni Etap 49 - układanie nowej nawierzchni <i>etap: 28 49</i>		
Skala	1:500	Data	03.2026
Nr rys.	28	Nr rys.	

LEGENDA:

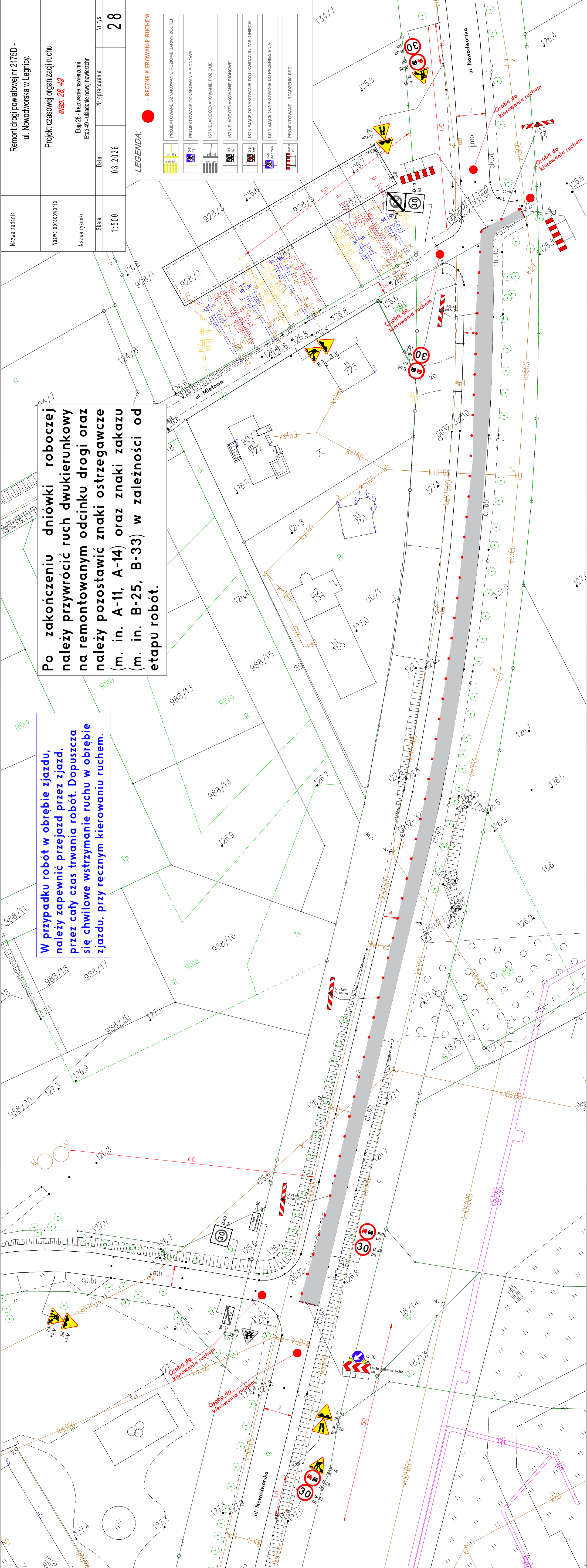


- RĘCZNE KIEROWANIE RUCHEM

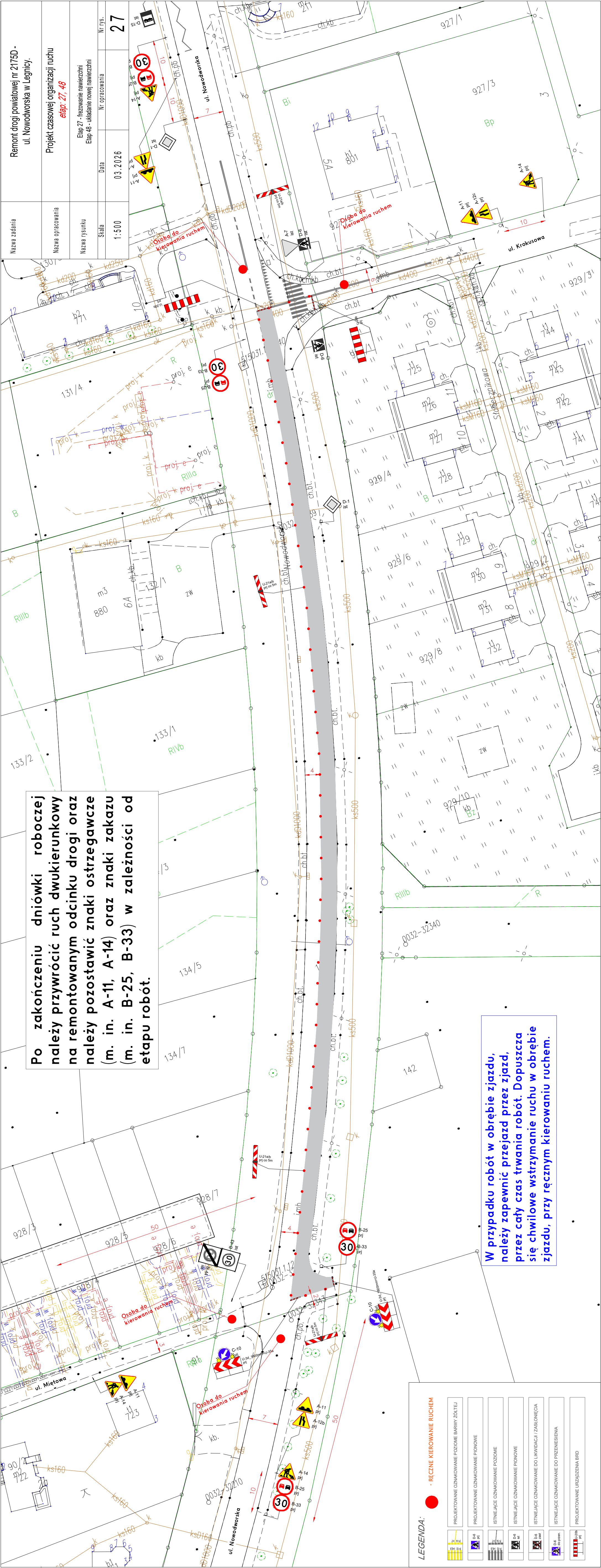
	PROJEKTOWANE OZNAKOWANIE POZIOME BARWY ŻÓŁTEJ
	PROJEKTOWANE OZNAKOWANIE PIONOWE
	ISTNIEJĄCE OZNAKOWANIE POZIOME
	ISTNIEJĄCE OZNAKOWANIE PIONOWE
	ISTNIEJĄCE OZNAKOWANIE DO LIKWIDACJI / ZASŁONIĘCIA
	ISTNIEJĄCE OZNAKOWANIE DO PRZENIESIENIA
	PROJEKTOWANE URZĄDZENIA BRD

Po zakończeniu dniówki roboczej należy przywrócić ruch dwukierunkowy na remontowanym odcinku drogi oraz należy pozostawić znaki ostrzegawcze (m. in. A-11, A-14) oraz znaki zakazu (m. in. B-25, B-33) w zależności od etapu robót.

W przypadku robót w obrębie zjazdu, należy zapewnić przejazd przez zjazd, przez cały czas trwania robót. Dopuszcza się chwilowe wstrzymanie ruchu w obrębie zjazdu, przy ręcznym kierowaniu ruchem.










Nazwa zadania	Remont drogi powiatowej nr 2175D - ul. Nowodworska w Legnicy.		
Nazwa opracowania	Projekt czasowej organizacji ruchu <i>etap: 27, 48</i>		
Nazwa rysunku	Etap 27 - frezowanie nawierzchni Etap 48 - układanie nowej nawierzchni		
Skala	Data	Nr opracowania	Nr rys.
1:500	03.2026		27



Po zakończeniu dniówki roboczej należy przywrócić ruch dwukierunkowy na remontowanym odcinku drogi oraz należy pozostawić znaki ostrzegawcze (m. in. A-11, A-14) oraz znaki zakazu (m. in. B-25, B-33) w zależności od etapu robót.

W przypadku robót w obrębie zjazdu, należy zapewnić przejazd przez zjazd, przez cały czas trwania robót. Dopuszcza się chwilowe wstrzymanie ruchu w obrębie zjazdu, przy ręcznym kierowaniu ruchem.

<p>LEGENDA:</p>  <p>K-10 K-11 K-12</p>	<p>PROJEKTOWANE OZNAKOWANIE POZIOME BIAŁY ZŁYTEJ</p>
 <p>A-B m</p>	<p>PROJEKTOWANE OZNAKOWANIE PIONOWE</p>
 <p>K-10 K-11 K-12</p>	<p>ISTNIEJĄCE OZNAKOWANIE POZIOME</p>
 <p>A-B m</p>	<p>ISTNIEJĄCE OZNAKOWANIE PIONOWE</p>
 <p>A-B m</p>	<p>ISTNIEJĄCE OZNAKOWANIE DO LIKWIDACJI / ZASŁONIĘCIA</p>
 <p>A-B m</p>	<p>ISTNIEJĄCE OZNAKOWANIE DO PRZENIESIENIA</p>
 <p>A-B m</p>	<p>PROJEKTOWANE URZĄDZENIA BRD</p>

